

Bedienungsanleitung E450S4

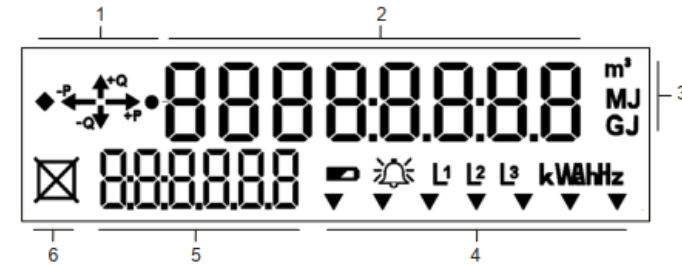


Genossenschaft Elektra, Jegenstorf
Bernstrasse 40, 3303 Jegenstorf
Telefon +41 31 763 31 31
info@elektra.ch
elektra.ch



REGISTERLISTE

Anzeige Basis-Layout:



- 1 Anzeige Energierichtung und Kriechstrom
- 2 Wertefeld
- 3 Multienergie-Messeinheiten
- 4 Mehrzweckpfeile und Symbole
- 5 Indexfeld (Anzeige Codes)
- 6 Versorgungsschalterstatus auf der Anzeige (nicht im Einsatz)



- 1 LCD-Anzeige
- 2 LED-Impulsanzeige (Dauerlicht «Rot» = kein Energiebezug)
- 3 Rückstelltaste (Plombiert, nicht berühren)
- 4 Grüne Anzeigetaste
- 5 Versorgungstaste (Deaktiviert)
- 6 Optische Schnittstelle (Reserviert für «Elektra»)
- 7 Kundenschnittstelle (Im Standard deaktiviert)

Aufrufen der Zählerstände

1. Die grüne **Anzeigetaste** 2x kurz drücken. An der Anzeige wird Std_dAtA angezeigt.
2. Die grüne **Anzeigetaste** lang drücken. An der Anzeige wird der erste Eintrag mit dem Anzeigecode FFD angezeigt.
3. Nach der Anzeige von Std_dAtA können auch alle weiteren Menüeinträge durch **kurzes Drücken** der **Anzeigetaste** aufgerufen werden.

Bedeutung der Anzeige-Codes

1.7.0 / 2.7.0 aktuelle Leistung in kW

0.0.0 Zählernummer

1.8.1 Wirkenergie Hochtarif in kWh (aktueller Stand)

1.8.2 Wirkenergie Niedertarif in kWh (aktueller Stand)

Relevant für
Ablesekarte

2.8.1 Rücklieferung Hochtarif in kWh (aktueller Stand)

2.8.2 Rücklieferung Niedertarif in kWh (aktueller Stand)

1.8.0 Wirkenergie Summe in kWh (aktueller Stand)

2.8.0 Rücklieferung Summe in kWh (aktueller Stand)