

SMART METER?  
DAMIT MACHEN WIR SIE  
NOCH SMARTER!

**Einfach erklärt:  
Was Sie über die  
Installation Ihres  
Smart Meters  
wissen müssen**



## **Smart Meter und smarte Energieversorgung, was bedeutet das eigentlich?**

Ein Smart Meter ist ein Stromzähler mit verschiedenen neuen Funktionen. Im Gegensatz zum alten Stromzähler misst er nicht nur die verbrauchte Energie, sondern auch, zu welchem Zeitpunkt diese verbraucht wurde. Die Messdaten gelangen dabei automatisch zum Netzbetreiber, was viele Vorteile mit sich bringt.

### **Digitalisierte Stromablesung**

Der Smart Meter übermittelt die Verbrauchsdaten digital über das Verteilnetz an die Elektra. Die manuelle Stromablesung sowie die Selbstablesung bei einem Umzug entfallen.

### **Weniger Stromverbrauch**

Dank dem Smart Meter können Sie Ihren Stromverbrauch im Kundenportal mitverfolgen. So erkennen Sie Stromfresser und können diese eliminieren. Ihr Nutzen: weniger Verbrauch, tiefere Energiekosten.

### **Anmeldung Kundenportal**

Geben Sie auf der Website **elektra.ch/kundenportal** Ihren persönlichen Zugangscode ein, den Sie von der Elektra erhalten haben bzw. anfordern können.

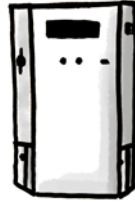
### **Sichere Stromversorgung**

Smart Meter dienen der Netzstabilität und schaffen die Grundlage für eine sichere Versorgung – auch bei schwankender Stromproduktion.

**Smart Infos zum Thema**  
Weitere Informationen zum  
Smart Meter und zum  
Kundenportal finden Sie unter  
**elektra.ch/smartmeter**



SO FUNKTIONIERT  
EIN SMART METER



Ein Smart Meter misst die Energiemenge und den Zeitpunkt, an dem diese verbraucht wird.

1

**Um eine stabile und sichere Energieversorgung zu gewährleisten, braucht es intelligente Stromnetze. Diese Netze müssen wissen, wann wie viel Energie verbraucht wird. So kann der Energieverbrauch der Energieproduktion angepasst werden. Smart Meter liefern hierfür die nötige Datengrundlage.**

Dank dem Smart Meter kann die Energie effizient genutzt werden.



4



Interessierte Kundinnen und Kunden können den eigenen Energieverbrauch im Kundenportal mitverfolgen. Verbrauch und Kosten können so optimiert und gesenkt werden.

**[elektra.ch/kundenportal](http://elektra.ch/kundenportal)**



**2**

Dabei speichert der Smart Meter die Verbrauchsdaten alle 15 Minuten.



Die Daten gelangen verschlüsselt vom Smart Meter zur Elektra. Sie unterliegen den Vorschriften des Bundesgesetzes über den Datenschutz.



Die Übermittlung der Daten erfolgt über die Kabelleitungen der Elektra oder über das Mobilfunknetz.

**3**



Diese Daten werden täglich einmal an die Elektra übermittelt. Sie bilden die Grundlage für die Stromrechnung, für die Netzplanung und den stabilen Netzbetrieb.

# Ganze Arbeit in einer halben Stunde: Was für die Installation wichtig ist

Helfen Sie mit, die Installation Ihres Smart Meters möglichst effizient zu gestalten.



## Termin

Die Installation der Smart Meter erfolgt etappenweise. Wir informieren Sie rechtzeitig über die Montage bei Ihnen. Falls der vorgeschlagene Termin nicht passt, nehmen Sie bitte mit uns Kontakt auf.



## Installation

Stellen Sie sicher, dass der Monteur am Termin Zugang hat zu Ihrem Stromzähler. Die Installation dauert ca. 30 Minuten pro Smart Meter.



## Stromunterbruch

Die Installation erfordert einen kurzen Stromunterbruch. Schalten Sie deshalb elektronische Geräte wie Server, Computer oder TV vorgängig aus und trennen Sie die Geräte vom Netz.



## Kosten

Die Kosten für den Smart Meter und dessen Installation werden wie bisher von der Elektra übernommen. Diese sind anrechenbare Netzkosten und werden über die Netznutzung weiterverrechnet.



## Fragen

Bei Unklarheiten oder zur alternativen Terminfindung stehen wir Ihnen gerne zur Verfügung.

Ihr direkter Kontakt:  
Telefon +41 31 763 31 01  
[smartmeter@elektra.ch](mailto:smartmeter@elektra.ch)

## Energiezukunft jetzt: Die Umstellung auf Smart Meter

Drei wesentliche Ziele der Energiestrategie 2050 des Bundes lauten wie folgt:

- Energieverbrauch senken
- Energieeffizienz erhöhen
- Erneuerbare Energien fördern

Durch die voranschreitende Digitalisierung und die flächendeckende Elektrifizierung (E-Mobilität, Wärmepumpen etc.) nimmt der Energiebedarf stetig zu. Immer mehr dieser Energie entsteht dezentral, wobei die erneuerbare Stromproduktion stark von

Faktoren wie Sonne und Wind abhängig ist. Um die Netzstabilität sicher zu gewährleisten, sind deshalb intelligente Stromnetze erforderlich, die diesen Veränderungen gerecht werden.

Alte durch intelligente Stromzähler, sogenannte Smart Meter, zu ersetzen, ist Teil der Energiestrategie und damit Vorgabe des Bundes. Die Elektra installiert im Versorgungsgebiet bis ins Jahr 2030 rund 25 000 neue, intelligente Stromzähler.



▶▶ Genossenschaft Elektra, Jegenstorf  
Bernstrasse 40  
CH-3303 Jegenstorf

Telefon +41 31 763 31 31

info@elektra.ch  
elektra.ch